

Guia Rápido do Breeze

Ligando para seus contatos



Use a **discagem rápida** para chamar seus **favoritos**.

Para adicionar um número na discagem rápida, vá em **contatos > diretório da empresa**. Encontre o contato e selecione **adicionar a favoritos**.

Para apagar o contato da **discagem rápida**, vá para **contatos > favoritos > editar**.

Para discar números, letras ou símbolos, digite aqui e pressione chamar.

Quem você pode chamar?

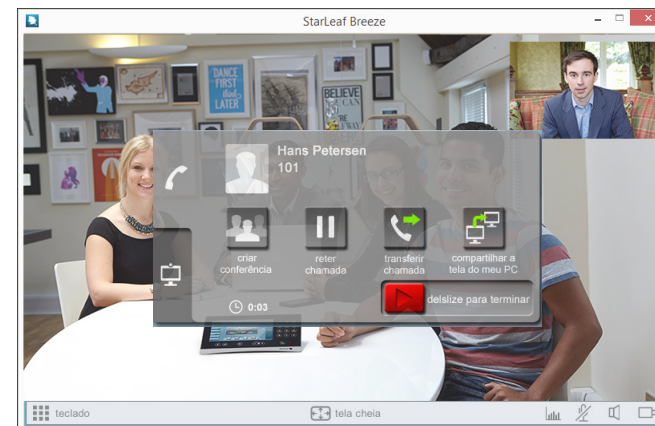
- Todos da sua organização que possuem um terminal StarLeaf (software Breeze ou hardware). Os ramais já estarão em seus **contatos**
- Pessoas de fora da organização que possuem um terminal StarLeaf. Basta digitar o **endereço de e-mail** na sua tela
- Se a pessoa que você deseja falar por vídeo ainda não tem um terminal StarLeaf, você pode:
 - Enviar um convite do Breeze
 - Chamar via endereço IP ou URI caso a pessoa já possua algum equipamento de videoconferência profissional

Para identificar sua URI (**endereço H.323 ou SIP**), selecione as configurações na tela do Breeze. Proprietários de equipamentos de conferência podem utilizá-lo para ligar para você.



O que você pode fazer em uma chamada de vídeo?

Acesse os controles movendo o mouse pela tela do Breeze.



Compartilhar a tela do seu computador com as pessoas conectadas

Transferir a chamada para outra pessoa

Ajuste seu próprio volume e das outras pessoas. Você também pode selecionar a câmera, microfone e os alto-falantes, verificar os níveis de microfone e silenciar o vídeo

Criar uma conferência adicionando mais pessoas à sua chamada

Vá para **tela cheia!**

Para sair do modo "tela cheia", pressione Esc no seu teclado ou clique duas vezes na tela.

Mude sua visão em uma chamada de vídeo

Para alterar sua visualização em uma chamada de vídeo, clique na **aba do display** para acessar mais opções.



Mova as telas de visualização (PIP) para diferentes posições no monitor.

Altere a **auto visualização** entre ligada e desligada.

Escolha entre o vídeo principal e o computador compartilhado.

Se você estiver em uma conferência, você pode alterar o layout do orador e dos outros participantes.

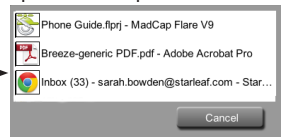
Guia Rápido do Breeze

Compartilhe a tela do seu computador

Selecione
Compartilhar a tela do meu PC



Escolha a janela que quer compartilhar

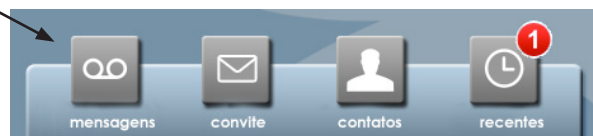


Os participantes da chamada agora podem ver seu monitor

Utilize seus botões

Você pode receber **mensagens de vídeo** se estiver ausente

E também pode gravar uma **saudação personalizada**.



Envie **convites** por e-mail para falar com qualquer pessoa

Acesse o **diretório da empresa** e favoritos

Use as chamadas recentes para rapidamente retornar as ligações perdidas

Encaminhamento e Não Perturbe



Use o **encaminhamento de chamadas** para desviar as chamadas para o correio de voz ou para outro ramal StarLeaf

Use o **Não Perturbe** para desviar as chamadas para o correio de voz.

As pessoas que você tem na discagem rápida poderão ver que você definiu o Breeze para **encaminhar** ou para **não perturbe**.

Agendar uma conferência

Para agendar uma conferência e convidar os participantes, clique no link **minhas conferências** na parte inferior da janela do Breeze.



Essa ação o levará a uma página web onde será definida a data e a duração das reuniões. Você também poderá convidar os participantes para sua conferência.

Se você tem uma conferência agendada, ou se foi convidado para uma chamada por outro usuário, verá o botão **Entre Agora** quando a reunião estiver próxima do início.

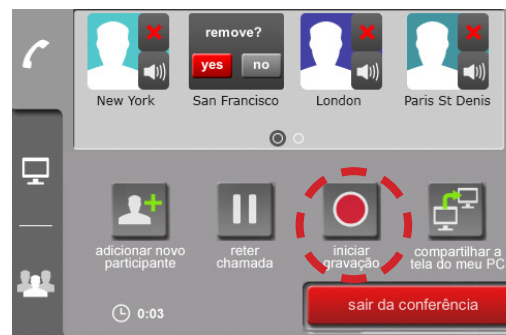
Entre agora

Se você tem uma conferência agendada, ou se foi convidado para uma chamada por outro usuário, verá o botão **Entre Agora** quando a reunião estiver próxima do início.

Entre em uma conferência agora



Gravando a conferência



Se o recurso opcional de gravação estiver disponível, você poderá escolher se a chamada será ou não gravada no momento da criação da conferência.

A gravação começa e termina junto ao início e término da conferência.

Independente da configuração durante o agendamento, qualquer pessoa na conferência com um terminal StarLeaf pode iniciar ou interromper a gravação.

Para obter mais ajuda para o Breeze ou qualquer outro produto StarLeaf, visite:

<http://support.starleaf.com/>