

Breeze Quick Start

Appeler quelqu'un



Utilisez les **raccourcis** pour appeler vos **favoris** en un click
Pour ajouter des **raccourcis** dans **contacts > annuaire d'entreprise**, trouvez la personne à ajouter et sélectionnez **ajouter aux favoris**.
Pour effacer un raccourci allez dans : **contacts > favoris > modifier**

Pour **composer** avec des numéros, des lettres ou des symboles, saisissez-les ici et pressez le bouton d'appel

Qui pouvez-vous appeler ?

Vous pouvez appeler :

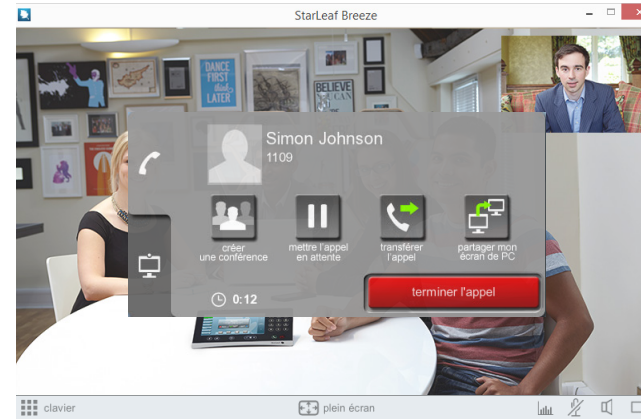
- tout correspondant dans votre entreprise disposant d'une solution StarLeaf (que ce soit l'application Breeze ou un terminal de visioconférence) ; ces correspondants sont joignables au travers de vos **contacts**
- tout correspondant en dehors de votre entreprise disposant d'une solution StarLeaf : composez directement sur Breeze en saisissant son **adresse email**
- tout autre correspondant, et ce, même s'il ne dispose pas de terminaux StarLeaf ; pour cela, deux choix s'offrent à vous :
 - envoyez-lui une invitation à utiliser Breeze
 - s'il possède déjà un équipement de visioconférence, il peut l'utiliser pour vous appeler (ou vous pouvez l'appeler en utilisant son IP ou son URI)

Pour trouver votre adresse URI (**H.323 ou SIP**), sélectionnez l'icône de configuration en bas à droite de Breeze. Les personnes possédant déjà un équipement pourront vous joindre via cette adresse

Configuration →

Que pouvez-vous faire lors d'un appel vidéo ?

Accédez aux contrôles en déplaçant votre souris sur la fenêtre Breeze.



Partagez l'**écran de votre ordinateur** avec les personnes présentes

Transférez cet appel à une autre personne

Ajustez votre **volume sonore** et celui des autres participants. Sélectionnez votre caméra, votre microphone et vos haut-parleurs tout en réglant le **volume** pour ces derniers

Créez une conférence !
Invitez **plus de personnes** à vous rejoindre

Affichez en **plein écran**

Pour sortir du mode plein écran, pressez la touche Échap. du clavier ou double-cliquez sur l'écran

Changer l'affichage lors d'un appel

Accédez aux contrôles d'écran en cliquant sur la **tabulation d'affichage**



Déplacez la fenêtre d'autovisualisation

Activez ou désactivez l'**autovisualisation**

Basculez entre la conversation et le partage d'écran

Si vous êtes dans une conférence, vous pouvez changer la disposition des fenêtres des participants

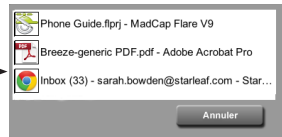
Breeze Quick Start

Partager votre écran d'ordinateur

Selectionnez **partager mon écran de PC**



Choisissez la fenêtre à partager



Les autres participants voient maintenant l'élément sélectionné

Programmer une conférence

Pour programmer une conférence et inviter des participants, cliquez sur le **mes conférences** en bas à gauche de la fenêtre Breeze



Vous serez redirigé vers une page web où vous pourrez configurer la date et l'heure de la conférence, ainsi que les invitations à y participer

Les participants recevront un email d'invitation et pourront vous rejoindre via n'importe quel équipement vidéo an email invite and can dial in from any video equipment, use Breeze, or a cell phone to join your meeting

Utiliser les boutons

Lisez les **messages vidéo** laissés sur votre messagerie ici

Editez votre répondeur via le bouton **config** de la messagerie



Utilisez **appels récents** pour adresser facilement les appels manqués

Invitez quelqu'un à vous rejoindre en vidéo via son adresse email

Votre annuaire d'entreprise et vos favoris. Vous pouvez également ajouter vos propres **contacts personnels**

Join now

Si vous avez planifié une conférence, ou si vous avez été invité dans une conférence, vous verrez le bouton vert **Join now** s'afficher quand la conférence est sur le point de démarrer

Joindre une conférence instantanément



Disponibilité



Basculez sur **transférer les appels** pour rediriger les appels entrants vers la messagerie ou une autre extension StarLeaf

Ne pas déranger redirigera tous les appels vers votre messagerie

Les personnes vous ayant en raccourci verront votre **disponibilité** depuis l'accueil

Enregistrer une conférence



Si vous possédez l'option d'enregistrement, vous pouvez choisir d'**enregistrer** votre conférence lors de sa programmation ou depuis le bouton d'enregistrement présent lors de la conférence

L'enregistrement démarre et s'arrête en même temps que la conférence

Qu'elle ait été programmée pour être enregistrée ou non, tous les participants utilisant un terminal StarLeaf peuvent démarrer ou stopper l'enregistrement

Pour plus d'aide sur Breeze ou les autres produits StarLeaf, rendez-vous sur :

<http://support.starleaf.com/>